



**КОМИТЕТ ИМУЩЕСТВЕННЫХ ОТНОШЕНИЙ
АДМИНИСТРАЦИИ ПЕРМСКОГО МУНИЦИПАЛЬНОГО ОКРУГА**

РЕШЕНИЕ

о размещении объектов № 621

Пермский край
Пермский муниципальный округ

07.03.2025

Комитет имущественных отношений администрации Пермского муниципального округа разрешает ООО «Комплекс-С» (ИНН 5902991849, ОГРН 1145958011561, юридический адрес: 614000, Пермский край, г. Пермь, ул. Монастырская, д. 14, офис 502)

размещение объекта «Линии связи, линейно-кабельные сооружения связи и иные сооружения связи, для размещения которых не требуется разрешения на строительство»

на землях государственная собственность на которые не разграничена.
на срок бессрочно

Местоположение: Российская Федерация, Пермский край, м.о. Пермский, поселок Ферма, улица Железнодорожная.

Приложение: схема предполагаемых к использованию земель или части земельного участка.

Особые условия использования:

- 1) При условии получения разрешения на производство земляных работ.
- 2) В соответствии с абз. 2 п. 8.2. Положения о порядке и условиях размещения объектов на землях или земельных участках, находящихся в государственной или муниципальной собственности, на территории Пермского края без предоставления земельных участков и установления сервитутов, публичного сервитута, утвержденного постановлением Правительства Пермского края от 22.07.2015 № 478-п, при прекращении действия решения о размещении объектов размещенные объекты демонтируются заявителем за счет собственных средств в срок не позднее 14 календарных дней с даты получения письма Комитета имущественных отношений администрации Пермского муниципального округа о прекращении действия решения о размещении объектов.

Заместитель председателя комитета


(подпись, печать)

М.В. Королева



Схема предполагаемых к использованию земель или части земельного участка

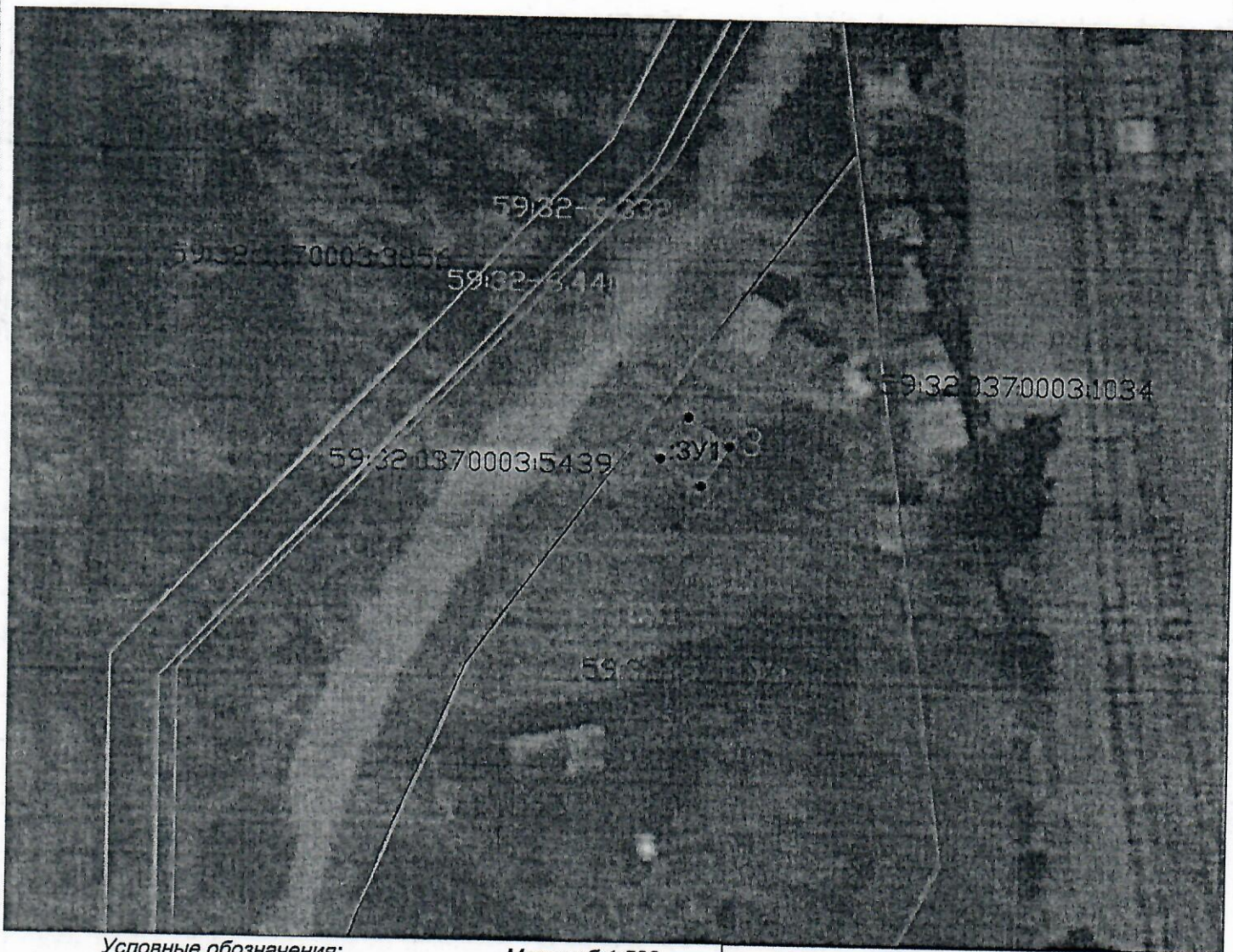
Объект: Линии связи, линейно-кабельные сооружения связи и иные сооружения связи, для размещения которых не требуется разрешения на строительство.

Местоположение: Российская Федерация, край Пермский, муниципальный округ Пермский, поселок Ферма, улица Железнодорожная

Площадь земельного участка или части земельного участка: 16 кв.м

Категория земель: земли населенных пунктов

Кадастровые номера кварталов в которых находится объект: 59:32:0370003



Условные обозначения:

Масштаб 1:500

- граница кадастрового квартала
- существующая часть границы, имеющиеся в ЕГРН сведения о которой достаточны для определения ее местоположения
- граница образуемого участка
- граница территориальной зоны
- граница охранных зон инженерных коммуникаций

59:32:0370003:3856 - номер земельного участка

59:32:0370003 - номер кадастрового квартала

:ЗУ1 - обозначение образуемого земельного участка

● 1 - обозначение образуемой точки

59:32-6.440 - номер охранный зоны



Заявитель:

С.И. Иванова
 подпись, расшифровка подписи
 МП

(для юридических лиц и индивидуальных предпринимателей)

Условный номер участка :ЗУ1

Площадь :ЗУ1 - 16 кв.м.

Каталог координат

| № точки | x | y |
|---------|-----------|------------|
| 1 | 504238,24 | 2235181,91 |
| 2 | 504241,53 | 2235184,15 |
| 3 | 504239,27 | 2235187,45 |
| 4 | 504235,98 | 2235185,21 |

Описание границ смежных землепользователей:

от точки 1 до точки 1 - земли общего пользования

Система координат: МСК-59